

VERANSTALTUNGEN

JÄNNER – FEBRUAR 2012

KUNST DER GEGENWART
ESSL MUSEUM

JÄNNER 2012

- 01. GESCHLOSSEN**
- 02.** 19.00 **GRATISFÜHRUNG**
Anschließend lädt Sie die Hollerei zu einem Getränk ein.
- 05.** 16.00 **KINDERWORKSHOP** mit Adelheid Sonderegger
>EIN BUNTER BLICK IN DIE ZUKUNFT<
Anmeldung erforderlich!
- 06.** 11.00 **FÜHRUNG** >ESSL ART AWARD CEE 2011<
13.00 **FÜHRUNG** >SCHÖNHEIT & VERGÄNGLICHKEIT<
15.00 **FÜHRUNG** >FOCUS: ABSTRAKTION<
- 07. FAMILIENWOCHEENDE**
Anmeldung für alle Angebote erforderlich!
- 07.** 15.00 – 16.30 **OFFENES ATELIER FÜR KINDER VON 2 – 5 JAHREN**, Kinder und ihre Begleitung je 6 Euro.
- 08.** 11.00 – 12.30 **OFFENES ATELIER FÜR FAMILIEN MIT KINDERN AB 3 JAHREN**
Kinder und ihre Begleitung je 6 Euro.
14.00 **FAMILIENRUNDGANG**
15.00 – 16.30 **OFFENES ATELIER FÜR FAMILIEN MIT KINDERN AB 3 JAHREN**
Kinder und ihre Begleitung je 6 Euro.
11.00 **FÜHRUNG** >ESSL ART AWARD CEE 2011<
13.00 **FÜHRUNG** >SCHÖNHEIT & VERGÄNGLICHKEIT<
15.00 **FÜHRUNG** >FOCUS: ABSTRAKTION<
- 11.** 19.00 **GRATISFÜHRUNG**
Anschließend lädt Sie die Hollerei zu einem Getränk ein.
- 12.** 16.00 **KINDERWORKSHOP** mit Anton Sutterlüty
>SCHIFF AHOI!<
Anmeldung erforderlich!
- 15.** 11.00 **FÜHRUNG** >ESSL ART AWARD CEE 2011<
13.00 **FÜHRUNG** >SCHÖNHEIT & VERGÄNGLICHKEIT<
15.00 **FÜHRUNG** >SCHÖNHEIT & VERGÄNGLICHKEIT<
- 18.** 19.00 **LESUNG**
Fabian Faltin und Elisabeth R. Hager lesen aus ihren Texten für die Ausstellung >SCHÖNHEIT UND VERGÄNGLICHKEIT<
19.30 **KONZERT im ESSL MUSEUM**
>VOCES SPONTANE<
Improvisation/Performance
Johann Leutgeb: Stimme, Karin Schneider-Rießner: Stimme, Katharina Lugmayr: Blockflöte
- 19.** 16.00 **KINDERWORKSHOP** mit Mela Maresch
>DAS ALTE BOOT<
Anmeldung erforderlich!
- 22.** 11.00 – 13.00 **SONNTAGSMALER**
mit Mela Maresch und Maria-Theresia Moritz
>SCHÖN IST, WAS MAN MIT LIEBE BETRACHTET...<
...sagt Christian Morgenstern. Wir machen uns auf die Suche nach unserem liebsten Kunstwerk und holen uns Anregungen für ein „Familienlieblingsbild“, das im Atelier entsteht. Kinder von 5 – 11 Jahren und ihre Begleitung werden aktiv! Anmeldung erforderlich!
11.00 **FÜHRUNG** >ESSL ART AWARD CEE 2011<
13.00 **FÜHRUNG** >SCHÖNHEIT & VERGÄNGLICHKEIT<
15.00 **FÜHRUNG** >SCHÖNHEIT & VERGÄNGLICHKEIT<
- 25.** 19.00 **GRATISFÜHRUNG**
Anschließend lädt Sie die Hollerei zu einem Getränk ein.
- 26.** 16.00 **KINDERWORKSHOP** mit Lucie Binder-Sabha
>HALLO JUNGE KUNST!<
Anmeldung erforderlich!
- 28.** 15.00 – 18.00 **WORKSHOP** mit Adelheid Sonderegger
>SCHÖNHEIT UND VERGÄNGLICHKEIT<
Jutesäcke, verblichene Bootsfarbe, die von alten Schiffsteilen abspaltert, lose Bildtafeln, wie Seiten eines Tagebuches führen Sie in einen Gedankenraum in >SCHÖNHEIT UND VERGÄNGLICHKEIT< und weiter zu eigenen Arbeiten im Atelier. Mit den unterschiedlichsten Materialien kann zum Thema gearbeitet und auf Sinneswahrnehmungen reagiert werden.
Anmeldung erforderlich!
- 29.** 11.00 **FÜHRUNG** >ESSL ART AWARD CEE 2011<
13.00 **FÜHRUNG** >SCHÖNHEIT & VERGÄNGLICHKEIT<
15.00 **FÜHRUNG** >SCHÖNHEIT & VERGÄNGLICHKEIT<
- 30.** 10.00 – 13.00 **KUNSTFRÜHSTÜCKEN im ESSL MUSEUM**
>IM ORIENT-EXPRESS<
Wollten Sie schon immer einmal, reisend im Orient-Express, ein neues Stück Welt kennen lernen? Begleiten Sie uns heute auf einer „kunstvollen“, kreativen und kulinarischen Reise durch 7 Länder des Ostens, die uns im Gespräch über Werke junger Künstler und Künstlerinnen näher kommen. 18 Euro. **Anmeldung erforderlich!**



FEBRUAR 2012

- 01.** 19.00 **GRATISFÜHRUNG**
Anschließend lädt Sie die Hollerei zu einem Getränk ein.
- 02.** 16.00 **KINDERWORKSHOP** mit Adelheid Sonderegger
>TAGEBUCH MALEN<
Anmeldung erforderlich!
19.30 **VERNISSAGE**
>ANSELM KIEFER<
03.02. – 29.05.2012
- 04. FAMILIENWOCHEENDE**
Anmeldung für alle Angebote erforderlich!
- 04.** 15.00 – 16.30 **OFFENES ATELIER FÜR KINDER VON 2 – 5 JAHREN**, Kinder und ihre Begleitung je 6 Euro.
11.00 – 12.30 **OFFENES ATELIER FÜR FAMILIEN MIT KINDERN AB 3 JAHREN**
Kinder und ihre Begleitung je 6 Euro.
14.00 **FAMILIENRUNDGANG**
15.00 – 16.30 **OFFENES ATELIER FÜR FAMILIEN MIT KINDERN AB 3 JAHREN**
Kinder und ihre Begleitung je 6 Euro.
11.00 **FÜHRUNG** >ESSL ART AWARD CEE 2011<
13.00 **FÜHRUNG** >SCHÖNHEIT & VERGÄNGLICHKEIT<
15.00 **FÜHRUNG** >ANSELM KIEFER<
- 08.** 19.00 **GRATISFÜHRUNG**
Anschließend lädt Sie die Hollerei zu einem Getränk ein.
- 09.** 16.00 **KINDERWORKSHOP** mit Maria-Theresia Moritz
>NATUR PUR<
Anmeldung erforderlich!
- 12.** 11.00 **LETZTE FÜHRUNG** >ESSL ART AWARD CEE<
13.00 **FÜHRUNG** >SCHÖNHEIT & VERGÄNGLICHKEIT<
15.00 **FÜHRUNG** >ANSELM KIEFER<
- 15.** 19.00 **LESUNG**
In der Ausstellung >SCHÖNHEIT & VERGÄNGLICHKEIT<
- 16.** 16.00 **KINDERWORKSHOP** mit Mela Maresch
>DIE HIMMELSLEITER <
Anmeldung erforderlich!
- 18.** 15.00 – 18.00 **WORKSHOP** mit Mela Maresch
>NUR MIT WIND MIT ZEIT UND MIT KLANG<
Die Zeile stammt aus dem Gedicht "Exil" aus dem Jahr 1957 von Ingeborg Bachmann. Anselm Kiefer diente sie als Titel für eine monumentale Wolken- und Meerlandschaft. Das vielschichtige Farbmateriale und seine schrullige Oberfläche wirken wie aus Baumaterial gefertigtes Mauerwerk. Eine Inspiration für eigene Landschaftsbilder.
Anmeldung erforderlich!
- 19.** 11.00 – 13.00 **SONNTAGSMALER**
mit Lucie Binder-Sabha und Adelheid Sonderegger
>IN DIE FALLE GEGANGEN<
Vieles ist dem Künstler Daniel Spoerri auf den Leim gegangen und die Zufalls-Falle schnappte zu und was liegt, das pick! Kinder von 5 – 11 Jahren und ihre Begleitung werden aktiv! Anmeldung erforderlich!
- 21.** 10.00 – 13.00 **KUNSTFRÜHSTÜCKEN im STIFT KLOSTERNEUBURG**
>KLEIDERKASTEN<
Kleiderkasten an Kleiderkasten, Ornat an Ornat ... Geduld war gefragt, um den reichen Bestand an liturgischer Festkleidung für die neue Schatzkammerausstellung zu sichten. Wir nehmen herausragende Stücke der Textilkunst genauer unter die Lupe, könnten doch da oder dort „erlauchteste“ Finger die Nadel geführt haben. Denn, so begründete Maria Theresia ihren Faible für die Handarbeit: „Wer stickt, der sündigt nicht.“ 18 Euro. **Anmeldung erforderlich!**
- 22.** 19.00 **ASCHERMITTWOCHESFÜHRUNG**
Anschließend lädt Sie die Hollerei zu einem Getränk ein.
- 23.** 16.00 **KINDERWORKSHOP** mit Anton Sutterlüty
>STERNSPRITZER<
Anmeldung erforderlich!
- 26.** 11.00 **FÜHRUNG** >ANSELM KIEFER<
13.00 **FÜHRUNG** >SCHÖNHEIT & VERGÄNGLICHKEIT<
15.00 **FÜHRUNG** >ANSELM KIEFER<
- 29.** 18.00 – 21.00 **OFFENES ATELIER**
mit Lucie Binder-Sabha
>FREIES EXPERIMENTIEREN IM OFFENEN ATELIER<
Farbe oder Grafitstift, Papier oder Leinwand, Pinsel oder doch Malschwamm? Das Ausprobieren verschiedener Farben, Techniken und Werkzeuge auf allerlei Malgründen ganz nach Lust und Laune ist in diesen 3 Stunden möglich. **Anmeldung erforderlich!**
19.00 **GRATISFÜHRUNG**
Anschließend lädt Sie die Hollerei zu einem Getränk ein.



ANSELM KIEFER, Nur mit Wind mit Zeit und mit Klang, 2011, Foto: Ulrich Ghezzi
courtesy Galerie Thaddaeus Ropac Paris - Salzburg, © Anselm Kiefer



KUNST DER GEGENWART
ESSL MUSEUM

An der Donau-Au 1
 A-3400 Klosterneuburg/Wien
 Information +43 (0)2243/370 50 150
 www.essl.museum

CAFE MUSEUM +43 (0)2243/370 50 260
 BOOKSHOP +43 (0)2243/370 50 250

ANFAHRT
 15 AUTOMINUTEN VON WIEN/ZENTRUM
 Schnellbahn S40 bis Haltestelle Weidling
 Ab Spittelau (U4, U6)
 Ab Heiligenstadt (U4)

Bus 238/239 ab Heiligenstadt (U4),
 Haltestelle Essl Museum-Leopoldsbrücke

ÖFFNUNGSZEITEN
 DI – SO 10.00 – 18.00
 MI 10.00 – 21.00
 ab 18.00 FREIER EINTRITT

INFORMATION UND ANMELDUNG
 zu VERANSTALTUNGEN
 +43 (0) 2243/370 50 150
 anmeldung@essl.museum

KONTAKT
 Andreas Hoffer, Kunstvermittlung
 +43 (0)2243/370 50 77
 hoffer@essl.museum
 Mela Maresch, Partnerschulen
 +43 (0) 664/848 58 85

KUNST DER GEGENWART
ESSL MUSEUM



AUSSTELLUNGEN ESSL MUSEUM

Ausstellungshalle

>ESSL ART AWARD CEE 2011<

07.12.2011 – 12.02.2012

Galerien

>ANSELM KIEFER<

Werke aus der Sammlung Essl

03.02.2012 – 29.05.2012

VERNISSAGE 02.02.2012 19.30 UHR

Großer Saal

>SCHÖNHEIT & VERGÄNGLICHKEIT<

05.10.2011 – 18.03.2012



SCHÖNHEIT UND VERGÄNGLICHKEIT, 2011, Foto: Peter Kuffner, © Sammlung Essl Privatstiftung

AUSSTELLUNGEN SCHÖMER-HAUS

>ES LEBE DIE MALEREI<

Junge Kunst aus der Sammlung Essl

20.04.2011 – Frühjahr 2012

SCHÖMER-HAUS, Aufeldstraße 17 – 23, 3400 Klosterneuburg

GRUPPENFÜHRUNGEN

>DER ROTE FADEN – EIN ÜBERBLICK<

60 Minuten, je 25 Personen; 69 Euro

>GRAND TOUR<

90 Minuten, je 25 Personen; 95 Euro

WOCHENHIGHLIGHTS

Das aktuelle Programm des Essl Museums finden Sie auch unter: www.essl.museum

MI 18.00 SPECIALWORKSHOP
19.00 GRATISFÜHRUNG / SPECIAL
Im Anschluss lädt Sie die Hollerei zu einem Gratisgetränk ins Café Museum ein.

DO 16.00 KINDERWORKSHOP

SO 11.00 FÜHRUNG >ESSL ART AWARD CEE 2011< bis 12.02.

11.00 FÜHRUNG >SCHÖNHEIT & VERGÄNGLICHKEIT<

15.00 FÜHRUNG >ANSELM KIEFER< ab 05.02.

FREE BUS SHUTTLE TO ESSL MUSEUM

DI – SO Wien 1., Albertinaplatz 1 > Essl Museum:
10.00, 12.00, 14.00, 16.00 Uhr
Essl Museum > Wien 1., Albertinaplatz 1:
11.00, 13.00, 15.00, 18.00 Uhr

Powered by **BLAGUSS**
Leben in Bewegung

Sponsored by **café+co**
INTERNATIONAL HOLDING



ANGEBOTE FÜR KINDER UND FAMILIEN Anmeldung erforderlich!

FAMILIENWOCHELENDE

SA 07.01. SO 08.01.

mit Maria Theresia Moritz und Adelheid Sonderegger

SA 04.02. SO 05.02. mit Lucie Binder-Sabha und Markus Hübl

Kinder und ihre Begleitung zahlen je 6 Euro.

SA 15.00 – 16.30

OFFENES ATELIER Für Kinder von 2 – 5 Jahren

SO 11.00 – 12.30

OFFENES ATELIER Für Familien mit Kindern ab 3 Jahren

SO 14.00

FAMILIENRUNDGANG

SO 15.00 – 16.30

OFFENES ATELIER Für Familien mit Kindern ab 3 Jahren

SONNTAGSMALER

Jeden 3. Sonntag im Monat von 11.00 – 13.00 werden Kinder von 5 – 11 Jahren und ihre Begleitung aktiv! Eltern und Kinder zahlen 6 Euro inklusive Eintritt in das Museum.

SO 22.01. mit Mela Maresch und Maria-Theresia Moritz

>SCHÖN IST, WAS MAN MIT LIEBE BETRACHTET...<

...sagt Christian Morgenstern. Wir machen uns auf die Suche nach unserem liebsten Kunstwerk und holen uns Anregungen für ein „Familienlieblingsbild“ das im Atelier entsteht.

SO 19.02. Lucie Binder-Sabha und Adelheid Sonderegger

>IN DIE FALLE GEGANGEN<

Vieles ist dem Künstler Daniel Spoerri auf den Leim gegangen und die Zufalls-Falle schnappte zu und was liegt, das pickt!



KINDERWORKSHOP

Jeden Donnerstag von 16.00 – 17.30 werden Kinder von 5 – 11 Jahren aktiv! Wöchentlich wechselnde Themen und Techniken.

DO 05.01. mit Adelheid Sonderegger

>EIN BUNTER BLICK IN DIE ZUKUNFT<

Pinself, die Träume aufs Papier zaubern!

DO 12.01. mit Anton Sutterlüty

>SCHIFF AHOI!<

Wir bauen Schiffchen aus Papier, Karton oder Styropor und setzen sie auf einen Grund. Oder ins Wasser?

DO 19.01. mit Mela Maresch

>DAS ALTE BOOT <

Ein altes Bootswrack in der Au, ein altes Kleid im Schrank am Dachboden oder der alte Schlitten im Keller, gibt es da etwas, was Dir gefällt?

DO 26.01. mit Lucie Binder-Sabha

>HALLO JUNGE KUNST!<

Eine bunte Ausstellung mit Werken ganz junger KünstlerInnen inspiriert uns heute und regt uns zum kreativen Tun im Atelier an.

02.02. mit Maria-Theresia Moritz

>TAGEBUCH MALEN<

Viele bunte Bilder entstehen und fügen sich zu einem bunten Tagebuch zusammen.

09.02. mit Adelheid Sonderegger

>NATUR PUR<

Aus Materialien der Natur wie Äste, Erde, Blätter und Steinen machen wir Bildobjekte ganz im Sinne von Jannis Kounellis.

16.02. mit Mela Maresch

>DIE HIMMELSLEITER <

In einer klaren Nacht in die Sterne schauen. Was erzählen sie uns? Können wir uns die Sterne vom Himmel holen? Auf dem Papier schon! Da werden heute die Sterne blitzen.

23.02. mit Anton Sutterlüty

>STERNSPRITZER<

Nach einer alten Sage entstand die Milchstrasse durch einen Spritzer Milch aus einem Riesenkuheuter. Mangels Euter werden wir andere Möglichkeiten finden, Sterne auf unsere Himmelsbilder zu spritzen.

ANGEBOTE FÜR JUGENDLICHE UND ERWACHSENE Anmeldung erforderlich!

Das Entdecken neuer (Kunst-) Welten und das Aufspüren der eigenen Kreativität sind Schwerpunkte unserer WORKSHOPS. Ein kurzes Ausstellungsgespräch erweitert den Erfahrungshorizont und dient als Einstimmung für die kreative Praxis im Atelier. Sie können auch mit Freunden einen Workshop >FRIENDS TOGETHER< an einem Termin Ihrer Wahl buchen, für Kinder bieten wir spezielle Workshops, z.B. für Kindergeburtstage an.

WORKSHOPS

SA 28.01. mit Adelheid Sonderegger

>SCHÖNHEIT UND VERGÄNGLICHKEIT<

Jutesäcke, verblichene Bootsfarbe die von alten Schiffsteilen abspaltert, lose Bildtafeln, wie Seiten eines Tagebuches führen Sie in einen Gedankenraum in >SCHÖNHEIT UND VERGÄNGLICHKEIT< und weiter zu eigenen Arbeiten im Atelier. Mit den unterschiedlichsten Materialien kann zum Thema gearbeitet und auf Sinneswahrnehmungen reagiert werden.

SA 18.02. mit Mela Maresch

>NUR MIT WIND MIT ZEIT UND MIT KLANG<

Die Zeile stammt aus dem Gedicht "Exil" aus dem Jahr 1957 von Ingeborg Bachmann. Anselm Kiefer diente sie als Titel für eine monumentale Wolken- und Meerlandschaft. Das vielschichtige Farbmateriale und seine schrundige Oberfläche wirken wie aus Baumaterial gefertigtes Mauerwerk. Eine Inspiration für eigene Landschaftsbilder.



OFFENES ATELIER FÜR JUGENDLICHE UND ERWACHSENE

MI 29.02. mit Lucie Binder-Sabha

>FREIES EXPERIMENTIEREN IM OFFENEN ATELIER<

Farbe oder Grafitstift, Papier oder Leinwand, Pinsel oder doch Malschwamm? Das Ausprobieren verschiedener Farben, Techniken und Werkzeugen auf allerlei Malgründen ganz nach Lust und Laune ist in diesen 2 Stunden möglich.

HOLLEREI IM ESSL MUSEUM

WINTERZEIT IM CAFE MUSEUM

Jänner: Rote Rüben & Schwarzwurzeln

Februar: Quinoa & Polenta - wärmende Getreide

Verbinden Sie Ihren nächsten Ausstellungsbesuch doch mit einem Abstecher in unser Cafe und genießen Sie unsere frische, leichte und saisonal inspirierte Küche. Für Anfragen und Reservierungen steht unser Team gerne zur Verfügung:
www.hollerei.at oder 02243/37050260

Das Café und der Bookshop sind während der Öffnungszeiten des Museums selbstverständlich frei zugänglich!



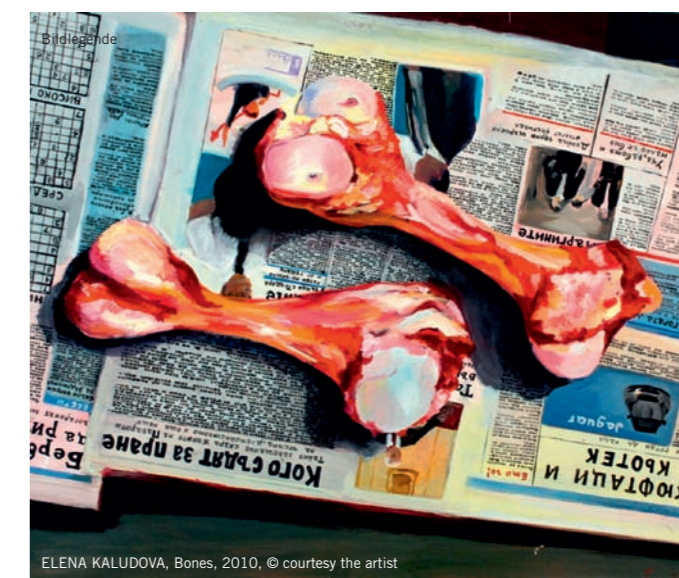
© Sammlung Essl Privatstiftung, Foto: Frank Garzaroli

Das Team der Kunstvermittlung freut sich auf Ihren Besuch!



Fotos: © Archiv Sammlung Essl

Von links nach rechts: Adelheid Sonderegger, Andreas Hoffer, Markus Hübl, Maria Theresia Moritz, Karin Altmann, Mela Maresch, Lucie Binder-Sabha, Anton Sutterlüty (nicht am Foto)



ELENA KALUDOVA, Bones, 2010, © courtesy the artist

EINTRITTSPREISE 2012

Erwachsene 7
Ermäßigt 5
(Senioren, Gruppen ab 15 Personen) 5
Familien (2 Erwachsene mit Kindern) 10

Jahreskarte 30

Freier Eintritt

Kinder, Jugendliche bis 19 Jahre, Studenten, Präsenz- Zivildienstler, Arbeitslose

PROGRAMME / ZUSÄTZLICH ZUM EINTRITTSPREIS

Führung 4
Gruppenführung je 25 Personen 69
Workshop 2 Stunden 19
Workshop 3 Stunden 23

PROGRAMME FÜR SCHULGRUPPEN BEI FREIEM EINTRITT

Führung 2
Kunstgespräch 3
Workshop 1,5 Stunden 3
Workshop 3 Stunden 6

PROGRAMME FÜR KINDER / FAMILIEN

Kinderworkshop 6
Sonntagsmaler Kinder und Begleitpersonen je 6
Offenes Atelier Kinder und Begleitpersonen je 6

FRIENDS TOGETHER

Kinder/Jugendliche bis 12 Personen, 1,5 Stunden 150
Kinder/Jugendliche 13–20 Personen, 1,5 Stunden 260
Erwachsene bis 12 Personen, 2 Stunden 210
Erwachsene bis 12 Personen, 3 Stunden 290
Erwachsene 13–20 Personen, 2 Stunden 370
Erwachsene 13–20 Personen, 3 Stunden 520

www.essl.museum

KUNST DER GEGENWART
ESSL MUSEUM

An der Donau-Au 1, A-3400 Klosterneuburg/Wien; Info: +43 (0)2243/370 50 150